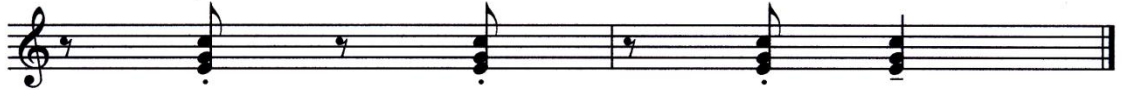


## User style 1

На основе стиля Learning 2-4  
Партия CHD2 вариация А

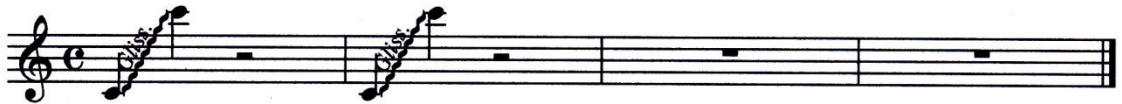


Партия CHD2 вариация С



## User style 2

На основе стиля Polka Pop (группа Entertainer)  
Партия PHR2 вариация D



Нарп

Итальянская полька

С. Рахманинов

### Bank 1.

1. Style –User Style (вариация А)  
RHY1 (58), BASS (54), CHD2 (76), PHR1 (49), PHR2 (72) включены  
В скобках указан баланс громкости каждой дорожки стиля  
Tempo 57  
Voice 1 – Vibraphone
2. Style –User Style (вариация С)  
BASS (54), CHD2 (76), PAD (50) включены  
Tempo 73  
Voice 1 – SmallAccordion  
Voice 2 – Vibraphone
3. Style – User Style (вариация С)  
RHY2 (94), BASS (54), PAD (50), PHR1 (49), PHR2 (72) включены  
Tempo 87  
Voice 1 – SmallAccordion  
Voice 2 – Vibraphone
4. Style – Learning 2-4 (вариация D)  
RHY1 (58), RHY2(94), BASS(62), CHD1(61), PAD(50) включены  
Tempo 105  
Voice 1 – Orchestra

Voice 2 – ClassicalFlute

5. Style – User Style 2 (вариация D)

Все дорожки стиля включены

Tempo 100

Voice 1 – TuttiAccordion

Voice 2 – DreamHeaven

Bank 2.

1. Voice 1 – Celesta, стиль выключен

2. Style – Country 2-4 (вариация A)

RHY1 (48), RHY2 (86), BASS (36), CHD2(38),

PAD (46), PHR1 (38), PHR2 (72) включены

Tempo 73

Voice 1 – Oboe

3. Style – Country 2-4 (вариация B)

RHY1 (48), RHY2 (86), BASS (36),

PAD (46), PHR1 (38), PHR2 (72) включены

Tempo 87

Voice 1 – Oboe

4. Style – Country 2-4 (вариация A)

RHY1 (48), RHY2 (86), BASS (48),

PAD (46), PHR1 (38), PHR2 (72) включены

Tempo 105

Voice 1 – Orchestra

Voice 2 – ClassicalFlute

5. Style – Country 2-4 (вариация D)

все дорожки стиля включены

Tempo 105

Voice 1 – TuttiAccordion

Voice 2 – DreamHeaven

Порядок переключения страниц памяти педалью:

1 - 2 - 3 - 4 - 5 - 1 (Bank 2) - 2 - 3 - 4 - 5